

- Legenda**
- Limiti amministrativi**
- Confini comunali
- Centro abitato**
- Centro abitato
- Infrastrutture di trasporto**
- Strada Regionale extraurbana - tipo 'Ca'
 - Strada Regionale extraurbana - tipo 'Cb'
 - Strada Regionale locale - tipo 'F'
 - Strada Provinciale extraurbana - tipo 'Cb'
 - Strada Provinciale locale - tipo 'F'
 - Strada Comunale locale - tipo 'F'
 - Linea ferroviaria
- Fasce di pertinenza stradale (D.P.R. n.142/2004)**
- Fascia di 100 m dalla strada (Fascia 'A' - tipo 'Cb')
 - Fascia di 150 m dalla strada (Fascia 'B' - tipo 'Cb')
- Aree per manifestazioni**
- Aree per manifestazioni a carattere temporaneo o all'aperto
- Ricettori sensibili**
- Casa di cura
 - Ospedale
 - Complessi scolastici o scuole
- Classificazione acustica (D.G.R.V. n.4313/1993)**
- Classe I
 - Classe II
 - Classe III
 - Classe IV
 - Classe V
 - Classe VI
- Classificazione acustica comuni confinanti - primi 200 metri**
- Classe I
 - Classe II
 - Classe III
 - Classe IV
 - Classe V

Sistema di riferimento: Gauss-Boaga fuso ovest - Base cartografica: Carta Tecnica Regionale al 1:5.000

REGIONE VENETO
PROVINCIA DI TREVISO
COMUNE DI CASTELFRANCO VENETO



Progetto	AGGIORNAMENTO DEL PIANO COMUNALE DI CLASSIFICAZIONE ACUSTICA		
Tavola	TAVOLA 4.1a SINTESI - Fasce infrastrutture stradali extraurbane secondarie di tipo "Cb"		
Adozione	ADOZIONE CON DELIBERA CONSIGLIO COMUNALE	n.	del.
Approvazione	APPROVAZIONE CON DELIBERA CONSIGLIO COMUNALE	n.	del.

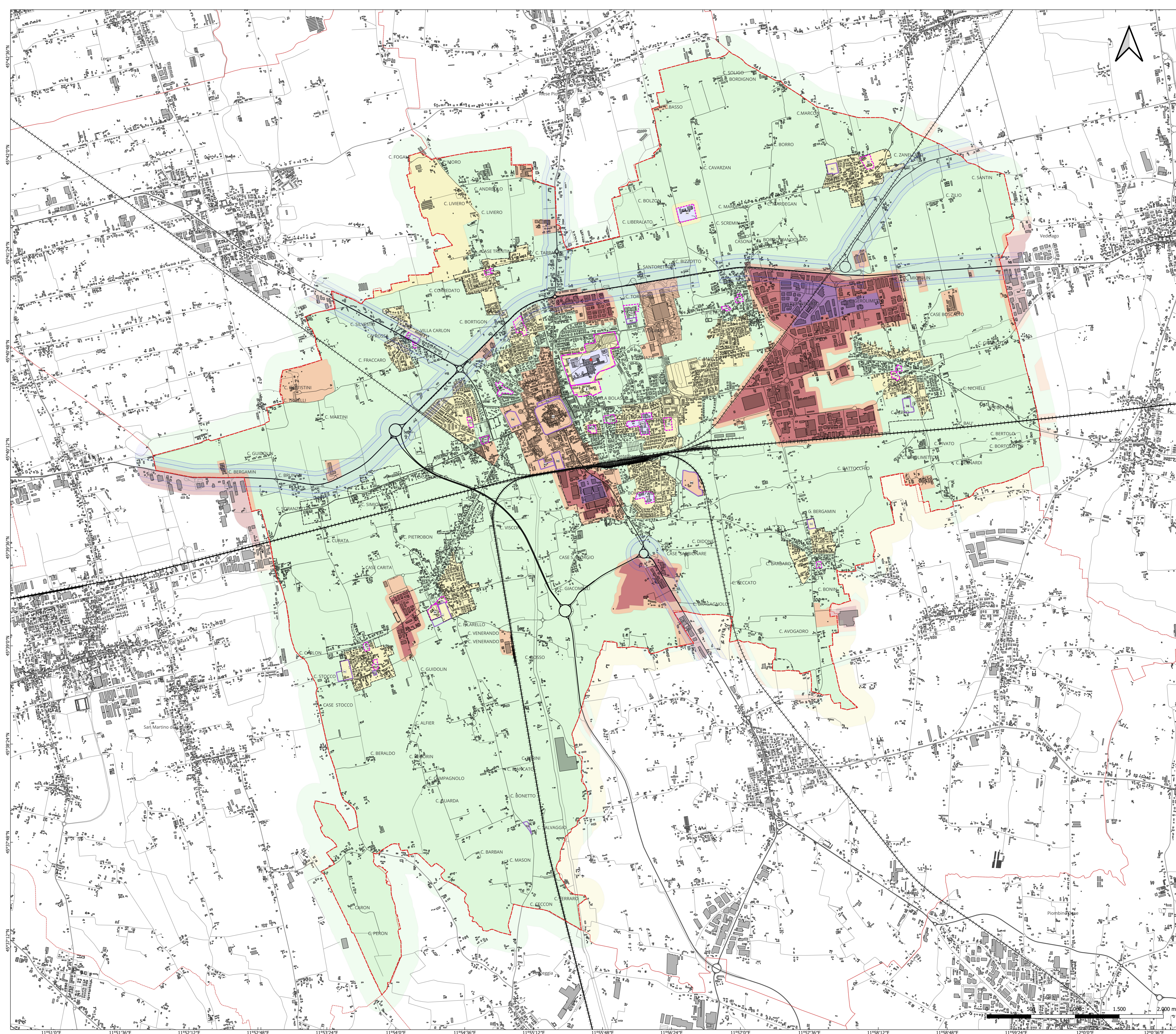
Comune di Castel Franco Veneto
Via F. M. Preti, 36
31033 Castel Franco Veneto (TV)

Dot. Agr.
Diego Carpanese
Via Saboro, 6/C
35124, Padova
Tel. 049 5663134

Rev.	Date	Oggetto della revisione	Elaborazione	Verifica	Approvazione
R01	Maggio 2024	SECONDA REVISIONE	A. Pirau	A. Lazzarin	D. Carpanese
R00	Ottobre 2023	PRIMA REVISIONE	A. Pirau	A. Lazzarin	D. Carpanese

Scala: 1:14.000
Formato: UNI A0
Codice Documento: 21-0084
Commissa: TAVOLA 4.1a
Formato: A0
Rev.:

È vietata la riproduzione del presente documento, anche parziale, con qualsiasi mezzo, senza l'autorizzazione di dBAmbiente.



11°51'0"E 11°51'36"E 11°52'12"E 11°52'48"E 11°53'24"E 11°54'0"E 11°54'36"E 11°55'12"E 11°55'48"E 11°56'24"E 11°57'0"E 11°57'36"E 11°58'12"E 11°58'48"E 11°59'24"E 12°0'0"E 12°0'36"E