

- Legenda**
- Limiti amministrativi**
- Confini comunali
- Centro abitato**
- Centro abitato
- Infrastrutture di trasporto**
- Strada Regionale extraurbana - tipo 'Ca'
  - Strada Regionale extraurbana - tipo 'Cb'
  - Strada Regionale locale - tipo 'F'
  - Strada Provinciale extraurbana - tipo 'Cb'
  - Strada Provinciale locale - tipo 'F'
  - Strada Comunale locale - tipo 'F'
  - Linea ferroviaria
- Fasce di pertinenza ferroviaria (D.P.R. n.459/1998)**
- Fascia del 100 m dal binario (Fascia 'A')
  - Fascia del 250 m dal binario (Fascia 'B')

Sistema di riferimento: Gauss-Boaga fuso ovest - Base cartografica: Carta Tecnica Regionale al 1:5.000

REGIONE VENETO  
PROVINCIA DI TREVISO  
COMUNE DI CASTELFRANCO VENETO



Progetto	AGGIORNAMENTO DEL PIANO COMUNALE DI CLASSIFICAZIONE ACUSTICA		
Tavola	TAVOLA 2.2 FASCE DI VIABILITA' - Infrastrutture ferroviarie		
Adozione	ADOZIONE CON DELIBERA CONSIGLIO COMUNALE	n.	del.
Approvazione	APPROVAZIONE CON DELIBERA CONSIGLIO COMUNALE	n.	del.

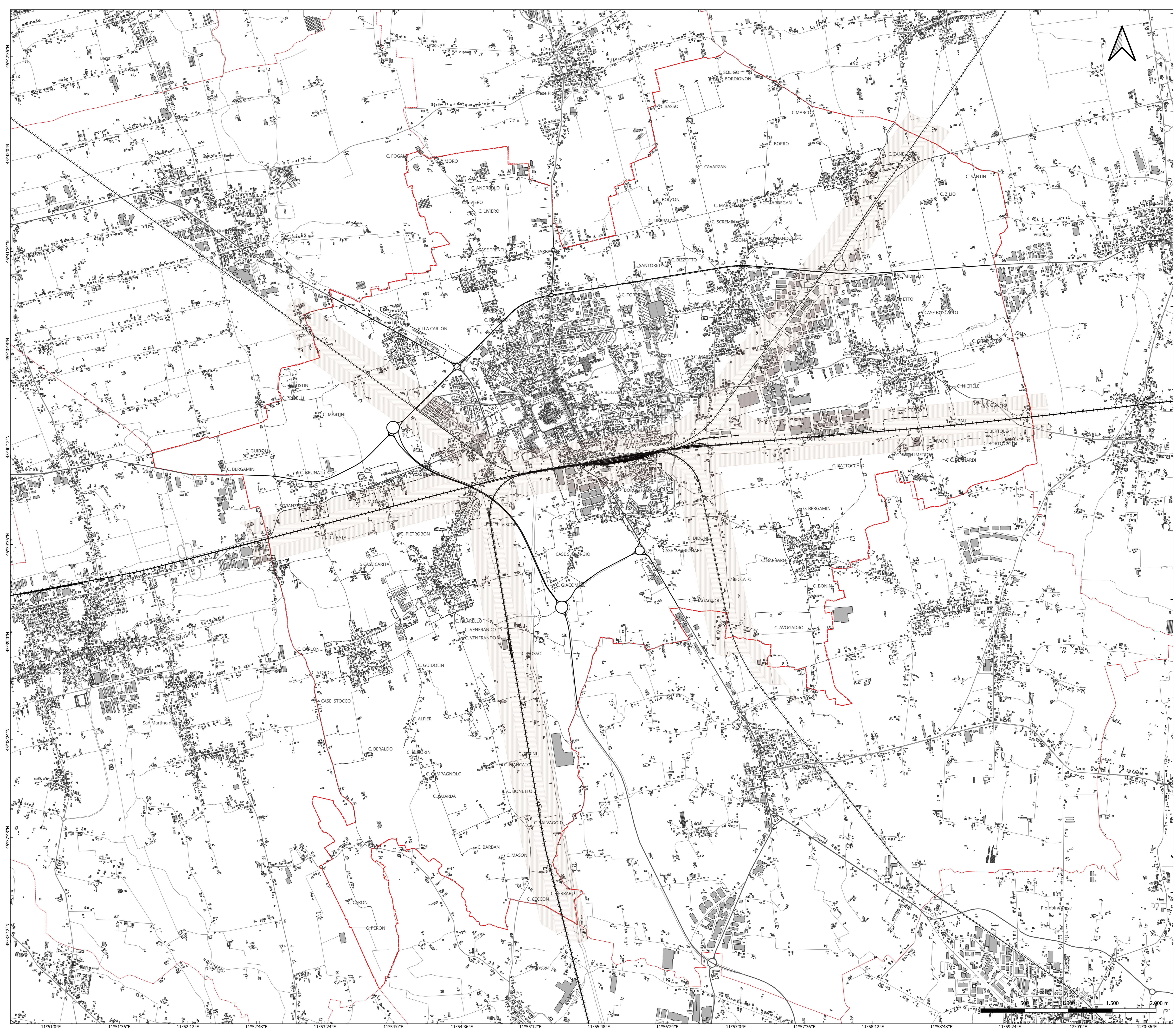
Comune di Castelfranco Veneto  
Via F. M. Preti, 36  
31033 Castelfranco Veneto (TV)

Dot. Agr.  
Diego Carpanese  
Via Saboro, 6/C  
35124, Padova  
Tel. 049 5663134

Rev.	Date	Oggetto della revisione	Elaborazione	Verifica	Approvazione
R01	Maggio 2024	SECONDA REVISIONE	A. Pirau	A. Lazzarin	D. Carpanese
R00	Ottobre 2023	PRIMA REVISIONE	A. Pirau	A. Lazzarin	D. Carpanese

Scala: 1:14.000  
Formato: UNI A0  
Codice Documento: 21-0084  
Commissa: TAVOLA 2.2  
Tavola  
Formato: A0  
Rev.:

È vietata la riproduzione del presente documento, anche parziale, con qualsiasi mezzo, senza l'autorizzazione di dBAmbiente.



11°51'0"E 11°51'36"E 11°52'12"E 11°52'48"E 11°53'24"E 11°54'0"E 11°54'36"E 11°55'12"E 11°55'48"E 11°56'24"E 11°57'0"E 11°57'36"E 11°58'12"E 11°58'48"E 11°59'24"E 12°0'0"E 12°0'36"E