

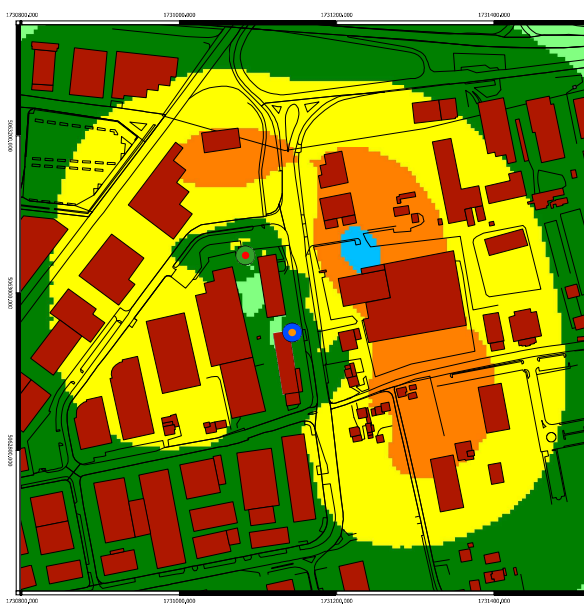
Anno 2024
 Scala 1:2500
 Data redazione: 11/11/2024
 Città di Castelfranco Veneto
 PRIMA
 AGC SAS & JCS SRL
 Responsabile del progetto: dott. Luca Zanini
 Collaboratore: dott. Alberto Barbon
 Collaboratore: dott. Andrea Dall'Oglio
 Coordinatore tecnico: Pj. Alessandro Citterio
 Responsabile operativo: Ing. Emanuela Piatto

LEGENDA
 Dati comuni:
 - Confine comunale
 - Edifici sotto mappa
 - Edifici sopra mappa
 - Edifici fuori comune
 - Cartografia

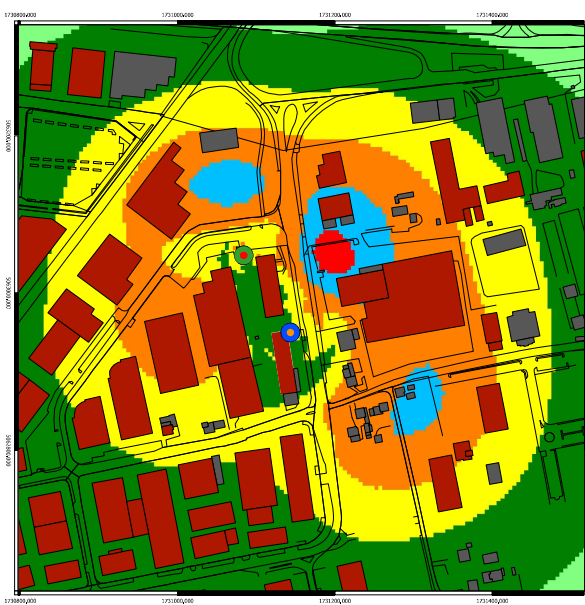
Infrastrutture e impianti tecnologici
 Impianti S.U.A. esistenti (impianti con stato "Comunicato" da catasto ARPAT del 11/11/2024)
 - Tim-Vodafone
 - WindTre-Ilad

Intensità di campo elettromagnetico
 - Intensità di campo inferiore a 1 V/m
 - Intensità di campo compresa tra 1 V/m e 2 V/m
 - Intensità di campo compresa tra 2 V/m e 3 V/m
 - Intensità di campo compresa tra 3 V/m e 4 V/m
 - Intensità di campo compresa tra 4 V/m e 5 V/m
 - Intensità di campo compresa tra 5 V/m e 6 V/m
 - Intensità di campo compresa tra 6 V/m e 15 V/m
 - Intensità di campo compresa tra 15 V/m e 20 V/m
 - Intensità di campo superiore a 20 V/m

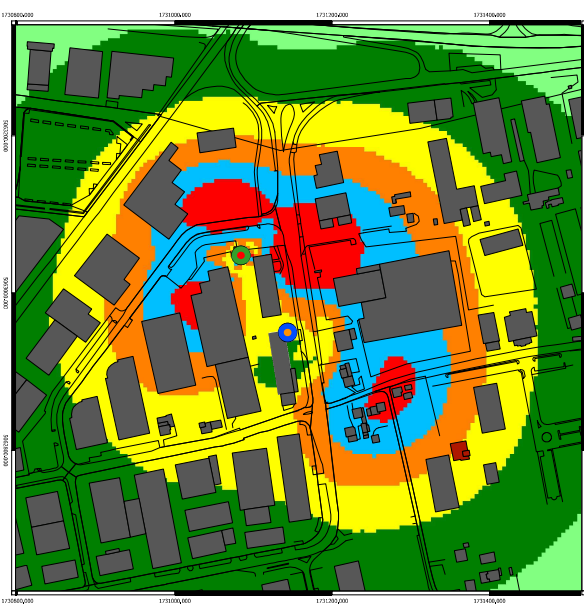
Note
 In questa tavola sono rappresentate le aree all'interno delle quali è stato calcolato un valore di intensità di campo elettromagnetico superiore a 1,5 V/m.
 L'edificio più alto all'interno dell'area comunale ha grondaia pari a 57,12 m sl.
 Sono state individuate 13 aree di dettaglio, nella presente tavola viene rappresentata l'area di dettaglio n. 4.
 Area di dettaglio n. 4: in prossimità degli impianti Vodafone TV3415-B, Tim TT22_G, Ilad TV31033_009 e WindTre TV229_var5.
 L'edificio più alto all'interno dell'area di dettaglio in oggetto è quotato 17 m slt.
 I calcoli sono stati eseguiti alla quota di 2 m, 7 m, 12 m, 17 m e 19 m slt.



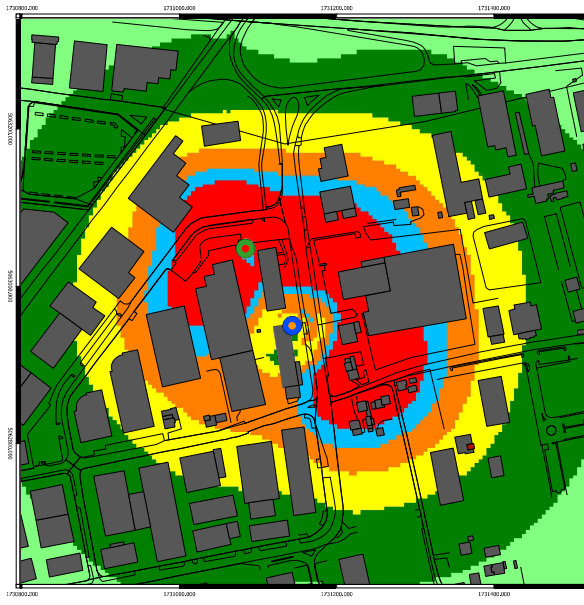
Campo elettromagnetico (V/m) calcolato alla quota di 2 m sul livello del terreno



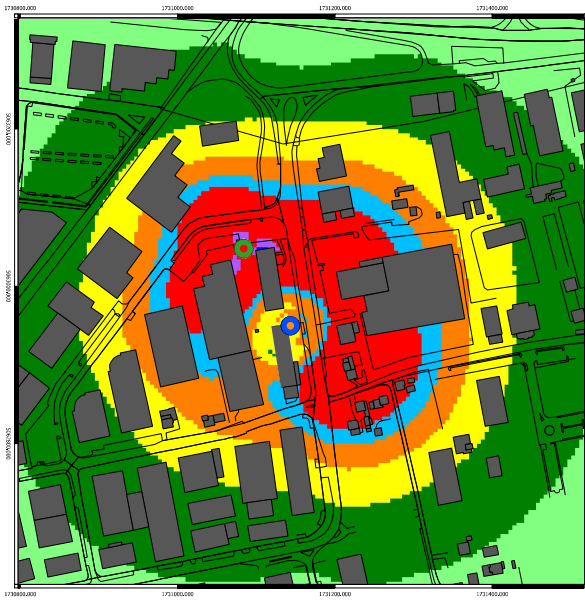
Campo elettromagnetico (V/m) calcolato alla quota di 7 m sul livello del terreno



Campo elettromagnetico (V/m) calcolato alla quota di 12 m sul livello del terreno



Campo elettromagnetico (V/m) calcolato alla quota di 17 m sul livello del terreno



Campo elettromagnetico (V/m) calcolato alla quota di 19 m sul livello del terreno