

- LEGENDA**
- Dati comuni**
- Confine comunale
 - Edifici sotto mappa
 - Edifici fuori mappa
 - Edifici fuori comune
 - Cartografia

- Infrastrutture e impianti tecnologici**
- Impianti **5G/LTE**, esistenti (impianti con stato "Comunicato" da catasto ARPAS del 11/11/2024)
- Tim-Vodafone-WindTre
 - Iliad

- Intensità di campo elettromagnetico**
- Intensità di campo inferiore a 1 V/m
 - Intensità di campo compresa tra 1 V/m e 2 V/m
 - Intensità di campo compresa tra 2 V/m e 3 V/m
 - Intensità di campo compresa tra 3 V/m e 4 V/m
 - Intensità di campo compresa tra 4 V/m e 5 V/m
 - Intensità di campo compresa tra 5 V/m e 6 V/m
 - Intensità di campo compresa tra 6 V/m e 15 V/m
 - Intensità di campo compresa tra 15 V/m e 20 V/m
 - Intensità di campo superiore a 20 V/m

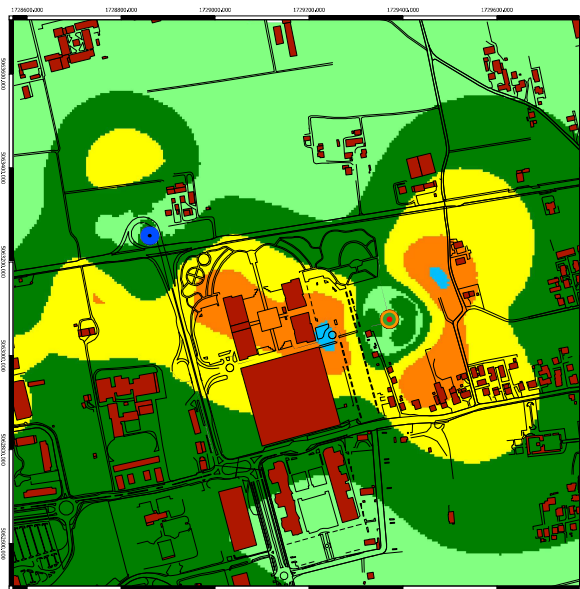
Note

In questa tavola sono rappresentate le aree all'interno delle quali è stato calcolato un valore di intensità di campo elettromagnetico superiore a 1,5 V/m. L'edificio più alto all'interno dell'area comunale ha grondaia pari a 57,12 m sl.

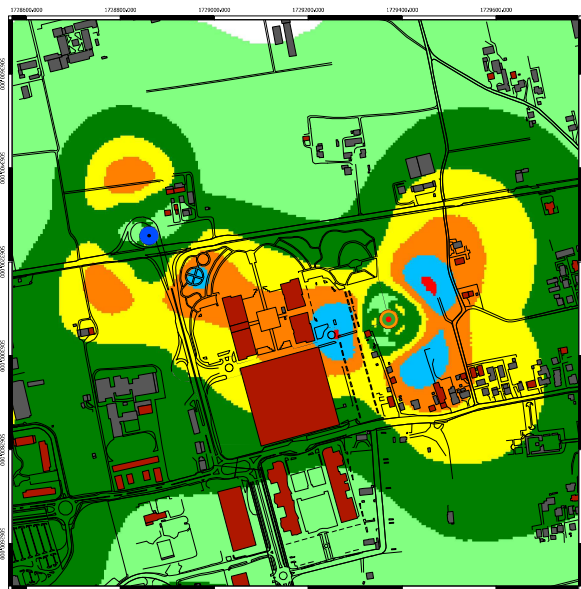
Sono state individuate 13 aree di dettaglio, nella presente tavola viene rappresentata l'area di dettaglio n. 3.

Area di dettaglio 3: in prossimità degli impianti Vodafone TV1527-6, Tim TTE6_3, Iliad TV31033_007 e WindTre TV131_005.

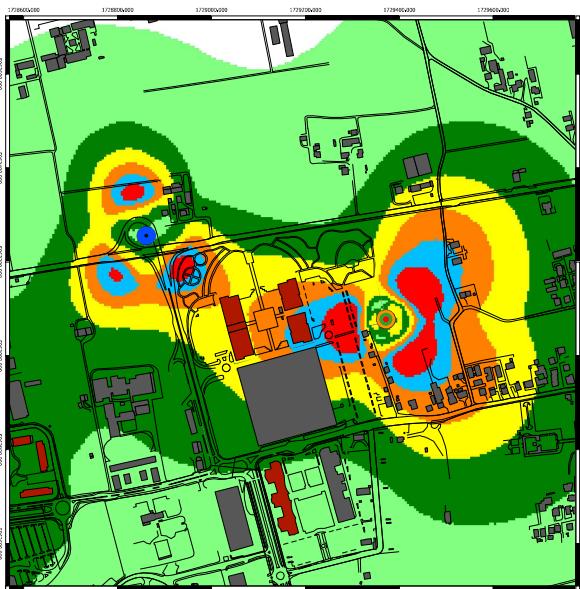
L'edificio più alto all'interno dell'area di dettaglio in oggetto è quotato 12,85 m sl. I calcoli sono stati eseguiti allo quota di 2 m, 7 m, 12 m, 12,85 m e 14,85 m sl.



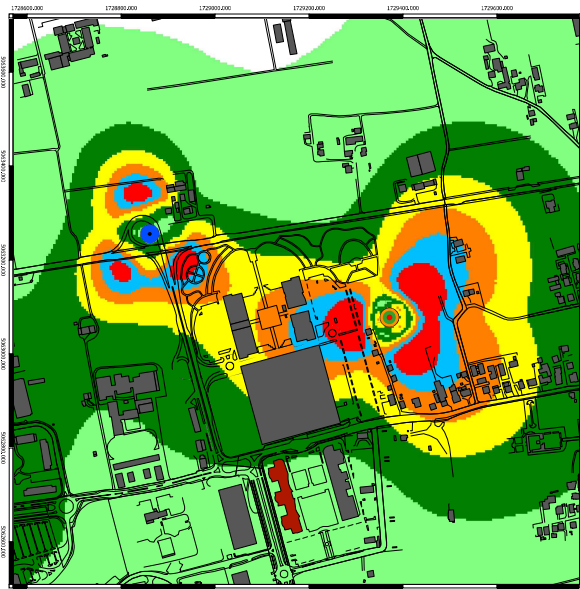
Campo elettromagnetico (V/m) calcolato alla quota di 2 m sul livello del terreno



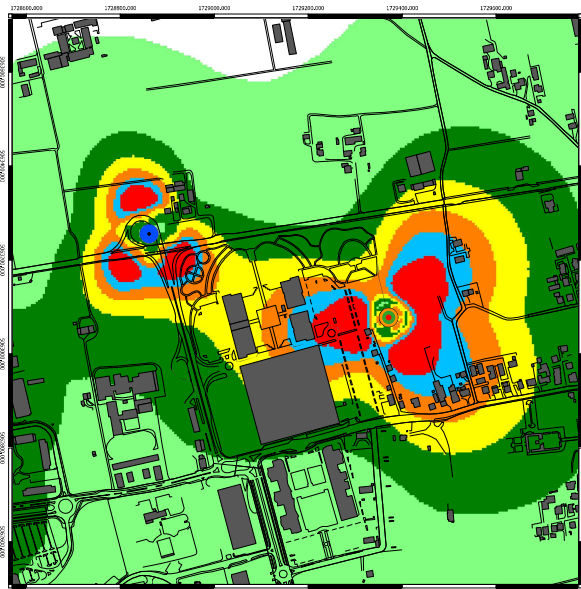
Campo elettromagnetico (V/m) calcolato alla quota di 7 m sul livello del terreno



Campo elettromagnetico (V/m) calcolato alla quota di 12 m sul livello del terreno



Campo elettromagnetico (V/m) calcolato alla quota di 12,85 m sul livello del terreno



Campo elettromagnetico (V/m) calcolato alla quota di 14,85 m sul livello del terreno