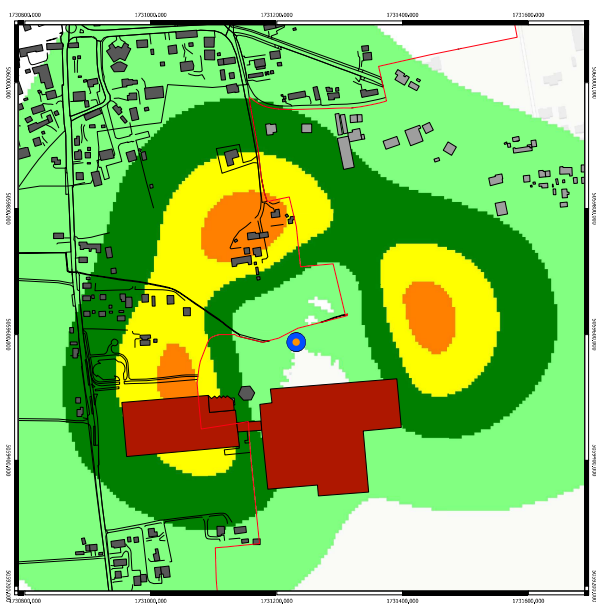
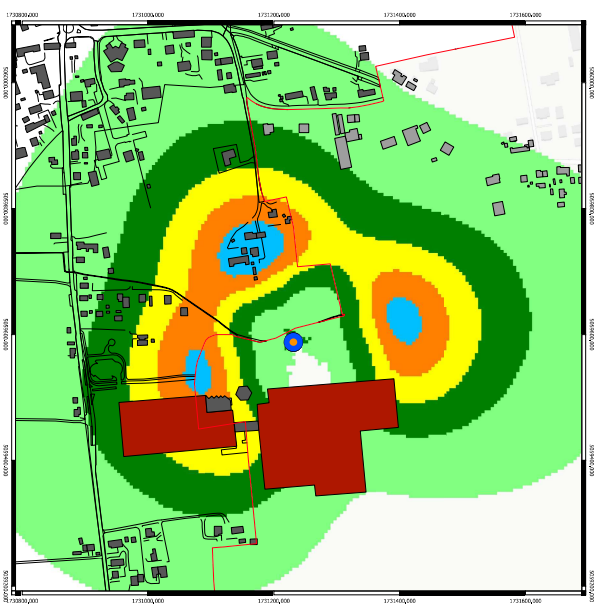


Campo elettromagnetico (V/m) calcolato alla quota di 2 m sul livello del terreno



Campo elettromagnetico (V/m) calcolato alla quota di 7 m sul livello del terreno



Campo elettromagnetico (V/m) calcolato alla quota di 12 m sul livello del terreno

LEGENDA

Dati comuni

- Confini comunali
- Edifici sotto mappa
- Edifici sopra mappa
- Edifici fuori comune
- Cartografia

Infrastrutture e impianti tecnologici

Impianti SJA, esistenti (impianti con stato "Comunicato" da catasto ARP4W del 11/11/2024)

- WindTre-Blad

* Impianti localizzati nel territorio comunale di Resana.

Intensità di campo elettromagnetico

- Intensità di campo inferiore a 1 V/m
- Intensità di campo compresa tra 1 V/m e 2 V/m
- Intensità di campo compresa tra 2 V/m e 3 V/m
- Intensità di campo compresa tra 3 V/m e 4 V/m
- Intensità di campo compresa tra 4 V/m e 5 V/m
- Intensità di campo compresa tra 5 V/m e 6 V/m
- Intensità di campo compresa tra 6 V/m e 15 V/m
- Intensità di campo compresa tra 15 V/m e 20 V/m
- Intensità di campo superiore a 20 V/m

Note

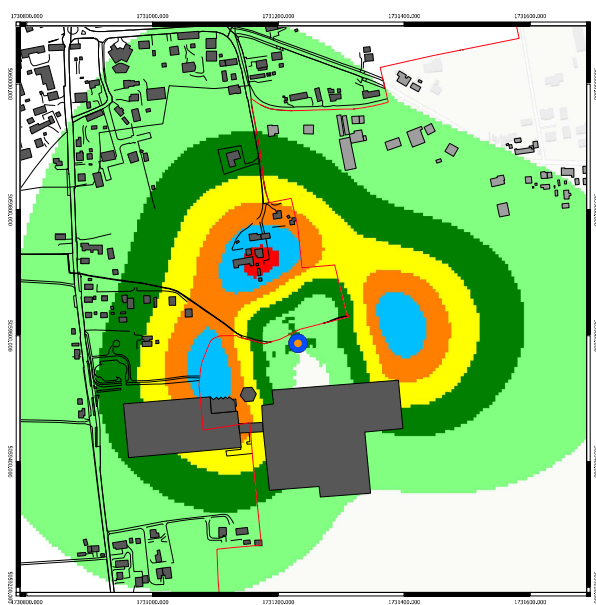
In questa tavola sono rappresentate le aree all'interno delle quali è stato calcolato un valore di intensità di campo elettromagnetico superiore a 1,5 V/m. L'edificio più alto all'interno dell'area comunale ha grondaia pari a 57,12 m sl.

Sono state individuate 15 aree di dettaglio, nella presente tavola viene rappresentata l'area di dettaglio n° 12.

Area di dettaglio 12: in prossimità degli impianti Blad TV 31002_005 e WindTre TV142_vart localizzati nel territorio comunale di Resana.

L'edificio più alto all'interno dell'area di dettaglio in oggetto è quotato 12 m sl.

I calcoli sono stati eseguiti alla quota di 2 m, 7 m, 12 m e 14 m sl.



Campo elettromagnetico (V/m) calcolato alla quota di 14 m sul livello del terreno