



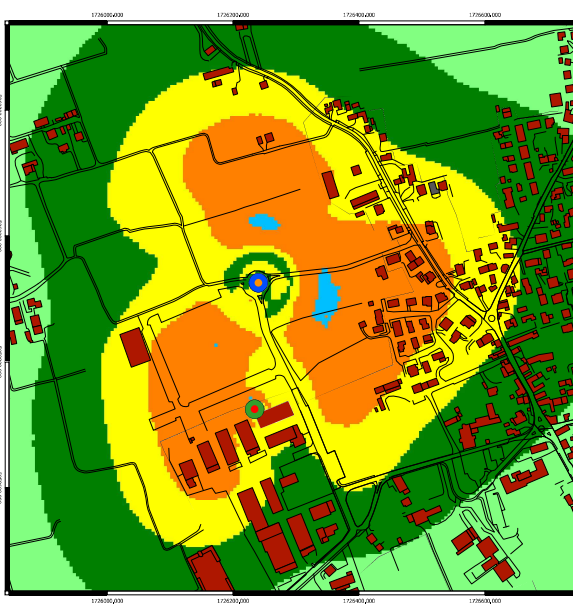
- LEGENDA**
- Dati comuni**
- Confine comunale
 - Edifici sotto mappa
 - Edifici sopra mappa
 - Edifici fuori comune
 - Cartografia

- Infrastrutture e impianti tecnologici**
- Impianti S.U.A. esistenti (impianti con stato "Comunicato" da catasto ARPRA del 11/11/2024)
- Tim-Vodafone
 - WindTre-Iliad

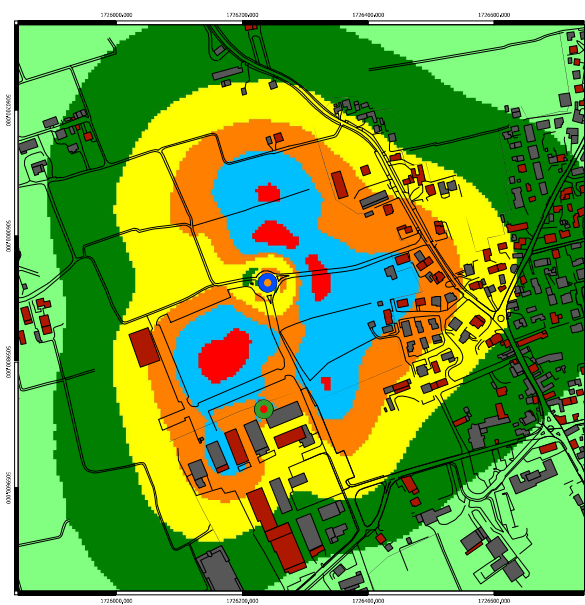
- Intensità di campo elettromagnetico**
- Intensità di campo inferiore a 1 V/m
 - Intensità di campo compresa tra 1 V/m e 2 V/m
 - Intensità di campo compresa tra 2 V/m e 3 V/m
 - Intensità di campo compresa tra 3 V/m e 4 V/m
 - Intensità di campo compresa tra 4 V/m e 5 V/m
 - Intensità di campo compresa tra 5 V/m e 6 V/m
 - Intensità di campo compresa tra 6 V/m e 15 V/m
 - Intensità di campo compresa tra 15 V/m e 20 V/m
 - Intensità di campo superiore a 20 V/m

Note

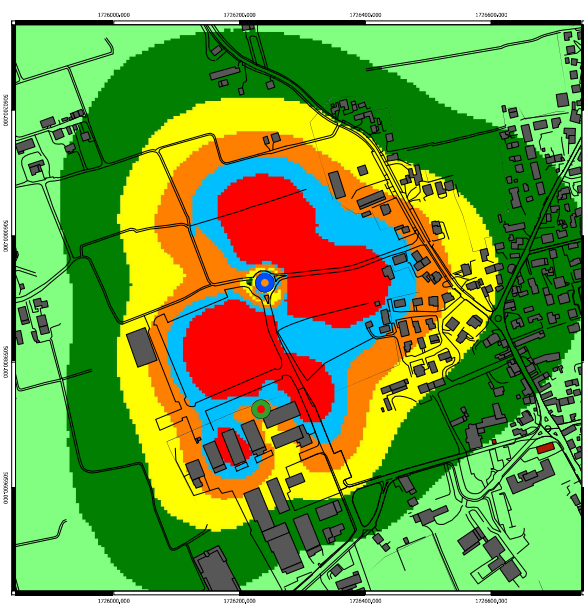
In questa tavola sono rappresentate le aree all'interno delle quali è stato calcolato un valore di intensità di campo elettromagnetico superiore a 1,5 V/m.
L'edificio più alto all'interno dell'area comunale ha gronda pari a 57,12 m sl.
Sono state individuate 15 aree di dettaglio, nella presente tavola viene rappresentata l'area di dettaglio n° 11.
Area di dettaglio n° 11: in prossimità degli impianti Vodafone TV4180-C, Tim TT24_c, Iliad TV31033_008 e WindTre TV163_yer4.
L'edificio più alto all'interno dell'area di dettaglio in oggetto è quotato 12,37 m sl.
I calcoli sono stati eseguiti alle quote di 2 m, 7 m, 12 m, 12,37 m e 14,37 m sl.



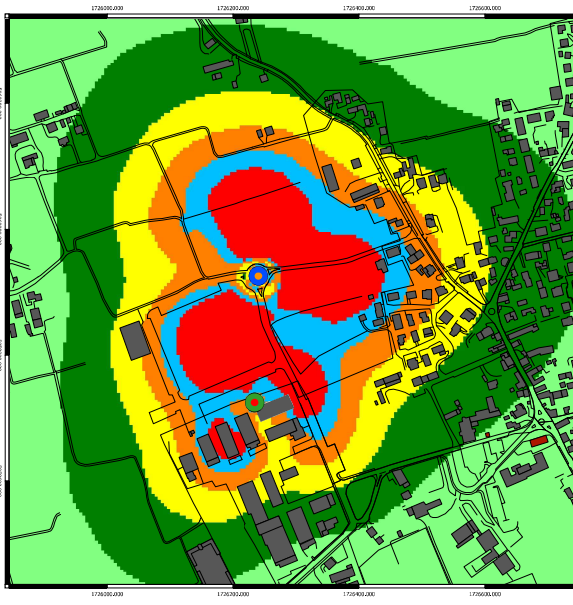
Campo elettromagnetico (V/m) calcolato alla quota di 2 m sul livello del terreno



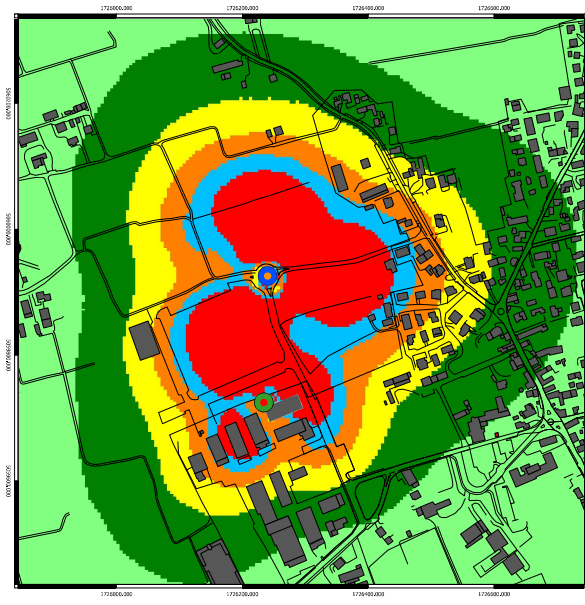
Campo elettromagnetico (V/m) calcolato alla quota di 7 m sul livello del terreno



Campo elettromagnetico (V/m) calcolato alla quota di 12 m sul livello del terreno



Campo elettromagnetico (V/m) calcolato alla quota di 12,37 m sul livello del terreno



Campo elettromagnetico (V/m) calcolato alla quota di 14,37 m sul livello del terreno